




Revize	Datum revize	Schválil
--------	--------------	----------



AQUA PROCON s.r.o.

Projektová a inženýrská společnost – divize Praha
Dukelských hrdinů 12, 170 00 Praha 7,
tel.: 266 109 335, fax: 266 712 140

E-mail: info@aquaprocon.cz
www.aquaprocon.cz

Vedoucí projektu	Ing. Daniel Kozický	Podpisy: 	Paré:	
Zástupce vedoucího projektu	Jan Krátoška			
Zodpovědný projektant	Jan Krátoška			
Vypracoval	Ing. Jindřiška Jonášová			
Kontroloval	Ing. Radovan Haloun			
Investor	VODÁRENSKÁ SPOLEČNOST TÁBORSKO s.r.o., Kosova 2894, 390 02 Tábor			
Objednatel	VODÁRENSKÁ SPOLEČNOST TÁBORSKO s.r.o., Kosova 2894, 390 02 Tábor			
Akce	SEZIMOVO ÚSTÍ – PROKOPA HOLÉHO – VODOVOD, KANALIZACE A REKONSTRUKCE KOMUNIKACÍ-PASPORTIZACE OBJEKTŮ		Zakázkové číslo	1481717-65
			Stupeň	
			Datum	02/2018
			Soubor	Prokopa TZ cp60.doc
			Tiskový soubor	
			Formát	20 x A4
			Měřítko	
Příloha	PASPORTIZACE OBJEKTU V UL. PROKOPA HOLÉHO Č.P. 60		Číslo přílohy	Revize 0

IDENTIFIKACE STAVBY

Projekt: Sezimovo Ústí – Prokopa Holého – vodovod, kanalizace a rekonstrukce komunikací - pasporty nemovitostí

Stát: Česká republika

Kraj: Jihočeský

Okres: Tábor

Katastrální území: Sezimovo Ústí

Nemovitost: Prokopa Holého 60/5

Dokumentace: Pasportizace domu pro účely posouzení vlivu připravované stavby

IDENTIFIKAČNÍ ÚDAJE STAVEBNÍKA

Název: Vodárenská společnost Tábořsko, s.r.o.

Adresa: Kosova 2894, 390 32 Tábor

Kontakt: Ředitel Ing. Milan Míka, tel.: 381 473 145, e-mail: vstab@vstab.cz

IDENTIFIKAČNÍ ÚDAJE PROJEKTANTA

Zhotovitel dokumentace: AQUA PROCON, s.r.o., divize Praha
projektová a inženýrská společnost
Dukelských hrdinů 12, 170 00 Praha 7
Pasportizaci vyhotovil:
Jan Krátoška, tel: 605 204 408

IDENTIFIKAČNÍ ÚDAJE MAJITELE NEMOVITOSTI

Majitel nemovitosti: Jindřiška Javorská
Prokopa Holého 60/5
391 01 Sezimovo Ústí

ÚVOD A ÚČEL DOKUMENTACE

Potřeba pasportizace stavu vyplynula z přípravy projektu rekonstrukce komunikace, vodovodu a kanalizace v ulici Prokopa Holého a Klášterní ve městě Sezimovo Ústí. Součástí projektu jsou propoje do ulic Žižkova a Vaníčkova. Součástí je i rekonstrukce komunikací a chodníků, vedení veřejného osvětlení, vodovodních a kanalizačních přípojek. Inženýrské sítě jsou umístěny do tělesa místní komunikace s asfaltovým povrchem. Stávající objekty určené k pasportizaci jsou umístěny na hraně uliční čáry bez předzahrádek, většinou jsou podsklepené s maximálně dvěma NP.

Stokou budou odváděny splaškové i dešťové odpadní vody z nemovitostí a vody dešťové z místní komunikace, vodovod bude zásobovat obyvatele pitnou vodou. V rámci stavby budou provedeny kanalizační přípojky, nové přípojky od dešťových svodů a nové uliční vpusti a vodovodní přípojky. Při přípravě projektu bylo vyhodnoceno, že při stavbě může dojít k negativnímu ovlivnění stávajících nemovitostí. Negativním vlivem jsou zejména vibrace při hutních pracích, možné poklesy při provádění výkopu atd. Z důvodu omezení těchto negativních faktorů byly stávající nemovitosti zpasportizovány. Při provádění pasportu byl zjišťován stávající stav nemovitosti a to především s ohledem na výskyt trhlin a poruch zdiva. Veškeré poruchy pak byly zakresleny do přiložených formulářů a byla provedena jejich fotodokumentace.

Vzhledem k výskytu skalního podloží byla pro potřeby dokumentace provedena rešerše geologických poměrů.

Předkládaná pasportizace byla provedena na základě požadavku objednatele stavby a se souhlasem majitele nemovitosti, který je přiložen dále. Pasportizace bude předána statikovi, který rozhodne o možném návrhovém opatření, které budou minimalizovat negativní vlivy na nemovitost. Pasport bude dále sloužit jako podklad pro prokázání případných poruch nemovitostí způsobených prováděním stavby.

Tato pasportizace bude uložena v archivu Investora, projektanta, budoucího Zhotovitele stavby a majitele nemovitosti.

POPIS NEMOVITOSTI

Umístění domu	Řadový dům
Číslo katastrální	47/1
Počet bytových jednotek	2
Počet nadzemních podlaží	2
Počet podzemních podlaží	1 (částečně podsklepený)
Základy	neupřesněno
Svislé nosné konstrukce	Cihly, tvárnice
Střecha	Eternit
Podlahy, stropy	Hurdis, beton
Okna	Dřevěná zdvojená
Vnitřní omítky	Štuk
Vnější omítky	Hrubý štuk, zateplení

HISTORICKÝ VÝVOJ OBJEKTU

Datum	Popis stavebního řešení
1957	Stavba domu
1977	Nástavba
1992	Zateplení fasády, výměna oken
1988	Výstavba garáže

1.1 FASÁDA

Severozápadní část – fasáda je štuková zateplená, bez výraznějšího poškození.

Pohled severozápadní



Zakázkové číslo: 1481717-65

Foto č. 1 - Pohled severozápadní – detail fasády



Foto č. 2 – Pohled severozápadní – detail fasády



Zakázkové číslo: 1481717-65

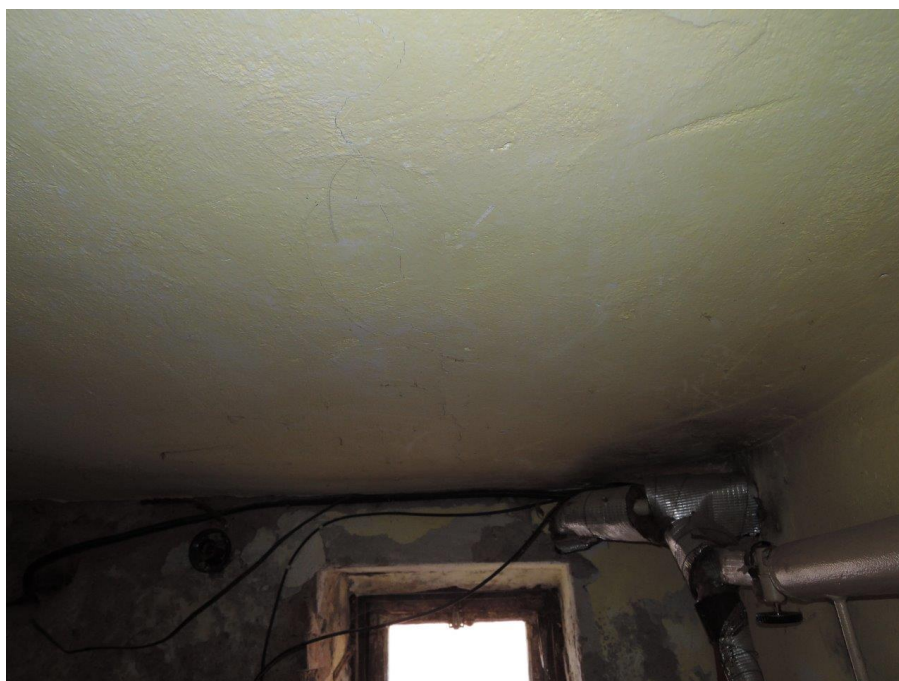
Foto č. 3 – Pohled severozápadní – detail fasády



1.2 1.PP - SKLEPNÍ PROSTORY

Objekt je částečně podsklepen. Základy jsou provedeny do hl. cca 0,40 m. v některých sklepních prostorech je patrná plíseň na stěnách a opadaná omítka.

Foto č. 4 – Sklep



Zakázkové číslo: 1481717-65

Foto č. 5 – Sklep – opadaná omítka



Foto č. 6 – Sklep – plíseň na stěnách



Zakázkové číslo: 1481717-65

Foto č. 7 – Sklep – plíseň na stěnách



Foto č. 8 – Sklep – plíseň na zdivu, opadaná omítka



Zakázkové číslo: 1481717-65

1.3 1.NP – PŘÍZEMNÍ ČÁST

V přízemní části objektu se nachází obytné místnosti jedné bytové jednotky s koupelnou a WC. Prostory jsou ze statického hlediska v dobrém stavu, nevykazují známky většího poškození, pouze drobné trhliny v podhledu.

Foto č. 9 - Přizemí – rákosový podhled – drobné trhliny



Foto č. 10 – Přizemí – rákosový podhled – drobné trhliny

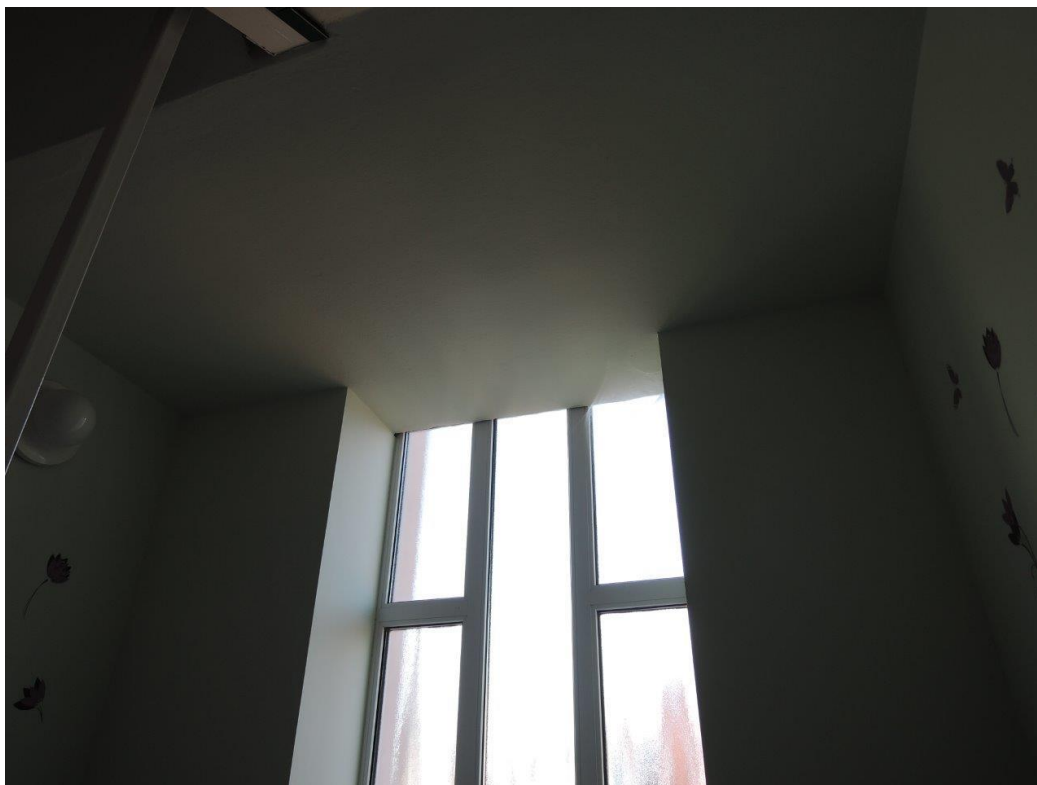


Zakázkové číslo: 1481717-65

Foto č. 11 – Přizemí – rákosový pohled – drobné trhliny



Foto č. 12 - Schodiště



Zakázkové číslo: 1481717-65

1.4 2.NP - I. PATRO

V prvním patře objektu se nachází obytné místnosti druhé bytové jednotky. Prostory jsou ze statického hlediska v dobrém stavu, nevykazují známky většího poškození, pouze drobné trhliny.

Foto č. 13 – 1. patro

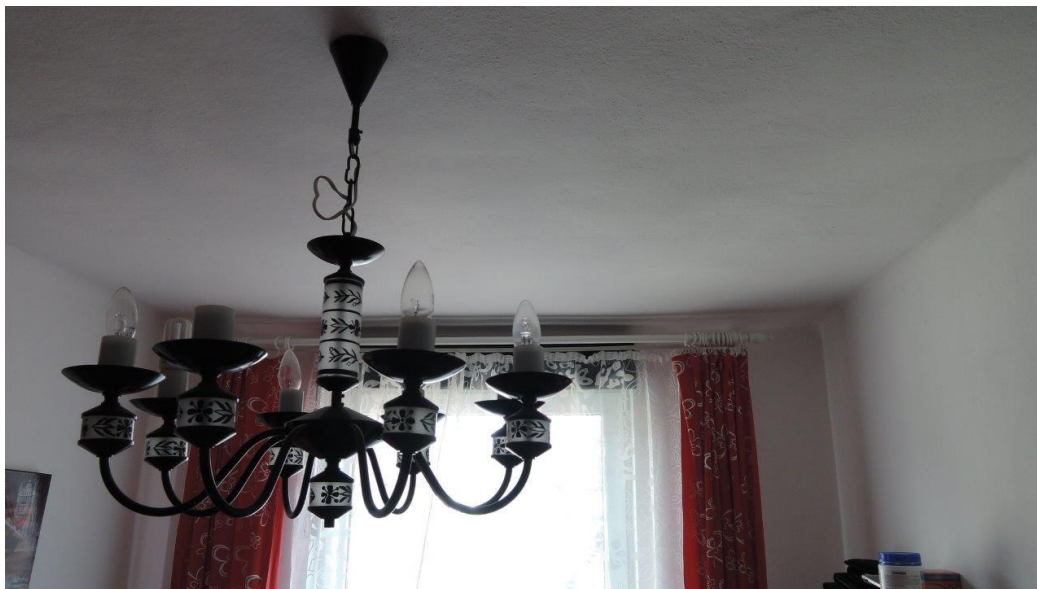
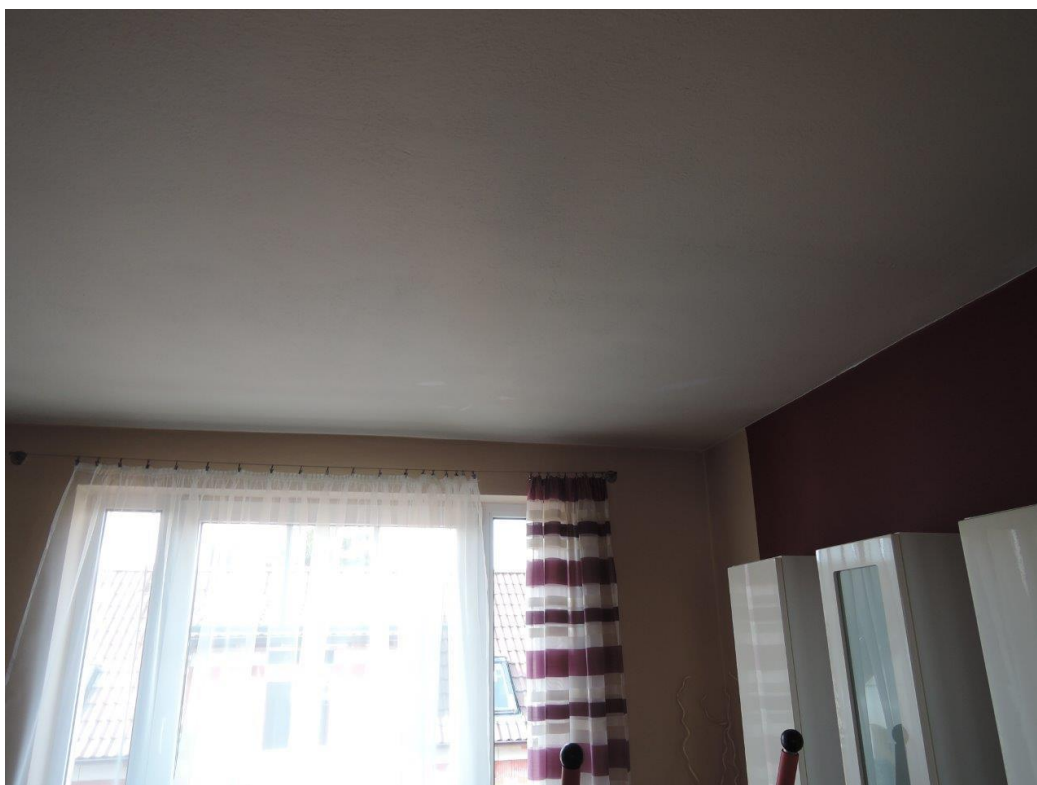


Foto č. 14 – 1. patro – obývací pokoj – bez trhlín



Zakázkové číslo: 1481717-65

Foto č. 15 – 1. patro – kuchyně – bez trhlín

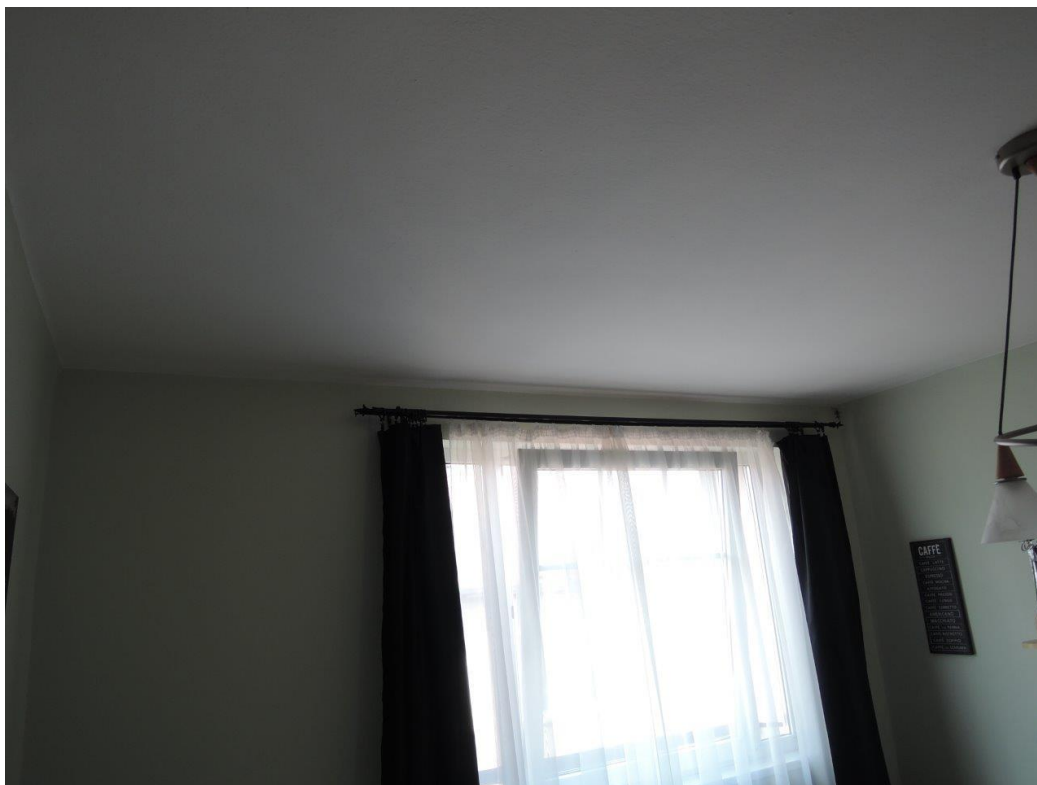
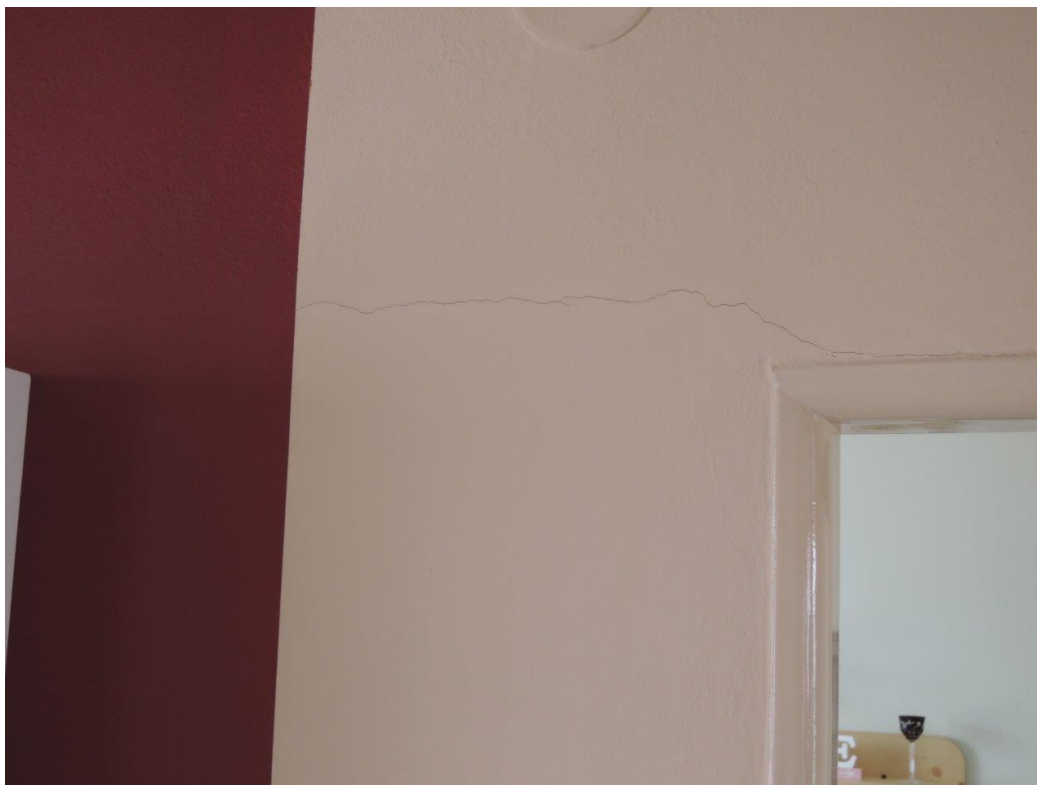


Foto č. 16 – 1. patro – kuchyně – drobné trhliny 2 mm



Zakázkové číslo: 1481717-65

Foto č. 17 – 1. patro – kuchyně – drobné trhliny 2 mm

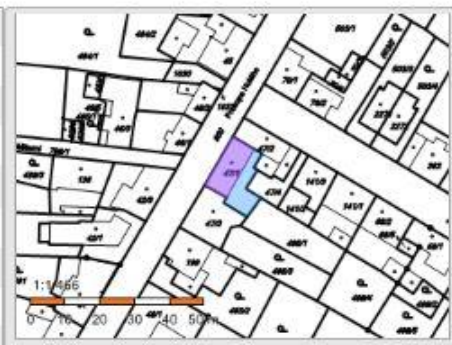


Zakázkové číslo: 1481717-65

1.5 INFORMACE O POZEMKU

Informace o pozemku

Parcelní číslo:	st. 47/1
Obec:	Sezimovo Ústí [553069]
Katastrální území:	Sezimovo Ústí [747688]
Číslo LV:	4054
Výměra [m ²]:	207
Typ parcely:	Parcela katastru nemovitostí
Mapový list:	DKM
Určení výměry:	Graficky nebo v digitalizované mapě
Druh pozemku:	zastavěná plocha a nádvoří



Součástí je stavba

Budova s číslem popisným:	Sezimovo Ústí [405175] , č. p. 60; objekt k bydlení
Stavba stojí na pozemku:	p. č. st. 47/1
Stavební objekt:	č. p. 60
Ulice:	Prokopa Holého
Adresní místa:	Prokopa Holého 60/5

Sousední parcely

Vlastníci, jiní oprávnění

Vlastnické právo	Podíl
Javorská Jindřiška, Prokopa Holého 60/5, 39101 Sezimovo Ústí	

Způsob ochrany nemovitosti

Nejsou evidovány žádné způsoby ochrany.

Seznam BPEJ

Parcela nemá evidované BPEJ.

Omezení vlastnického práva

Typ
Věcné břemeno bytu
Věcné břemeno užívání

Jiné zápisy

Typ
Změna výměr obnovou operátu

 Řízení, v rámci kterých byl k nemovitosti zapsán cenový údaj

Nemovitost je v územním obvodu, kde státní správu katastru nemovitostí ČR vykonává [Katastrální úřad pro Jihočeský kraj, Katastrální pracoviště Tábor](#).

Zobrazené údaje mají informativní charakter. Platnost k 08.02.2018 12:00:00.

Zakázkové číslo: 1481717-65

1.6 SOUHLAS S PASPORTIZACÍ

Souhlas s provedením pasportizace nemovitosti

Nemovitost: **Prokopa Holého č.p. 60, Sezimovo Ústí I**

Majitel: Javorská Jindřiška
Prokopa Holého 60/5
391 01 Sezimovo Ústí

Majitel výše uvedené nemovitosti svým podpisem souhlasí s provedením pasportizace svého domu a s tím aby níže uvedené osoby mohly nahlédnout a pořídit kopie z dokumentace uvedené nemovitosti uložené v archivu stavebního úřadu Městského úřadu Sezimovo Ústí. Informace zjištěné v archivu stavebního úřadu budou využity jako podklad pro zpracování pasportizace nemovitosti prováděné v rámci přípravy stavby „Sezimovo Ústí - Prokopa Holého - Kanalizace, vodovod a rekonstrukce komunikací“.

V *SEZIMOVU ÚSTÍ* dne *23. 10. 2017*

Podpis majitele:

Javorská Jindřiška

Kontaktní telefon:

606 2536 86

Vyhledávání v archivu MěÚ Sezimovo Ústí bude provádět:

Michal Sviták, tel: 602254791

zaměstnanec společnosti Vodárenská Společnost Tábořsko s.r.o.

Jan Krátoška, tel: 605204408

zaměstnanec společnosti AQUA PROCON s.r.o.

1.7 ZPRACOVANÉ PASPORTY

V příloze jsou zpracované pasporty jednotlivých místností a fasády při prohlídce objektu. Červeně jsou vyznačeny jednotlivé praskliny/poškození, zeleně očíslované jednotlivé fotografie.

POPIS NEMOVITOSTI

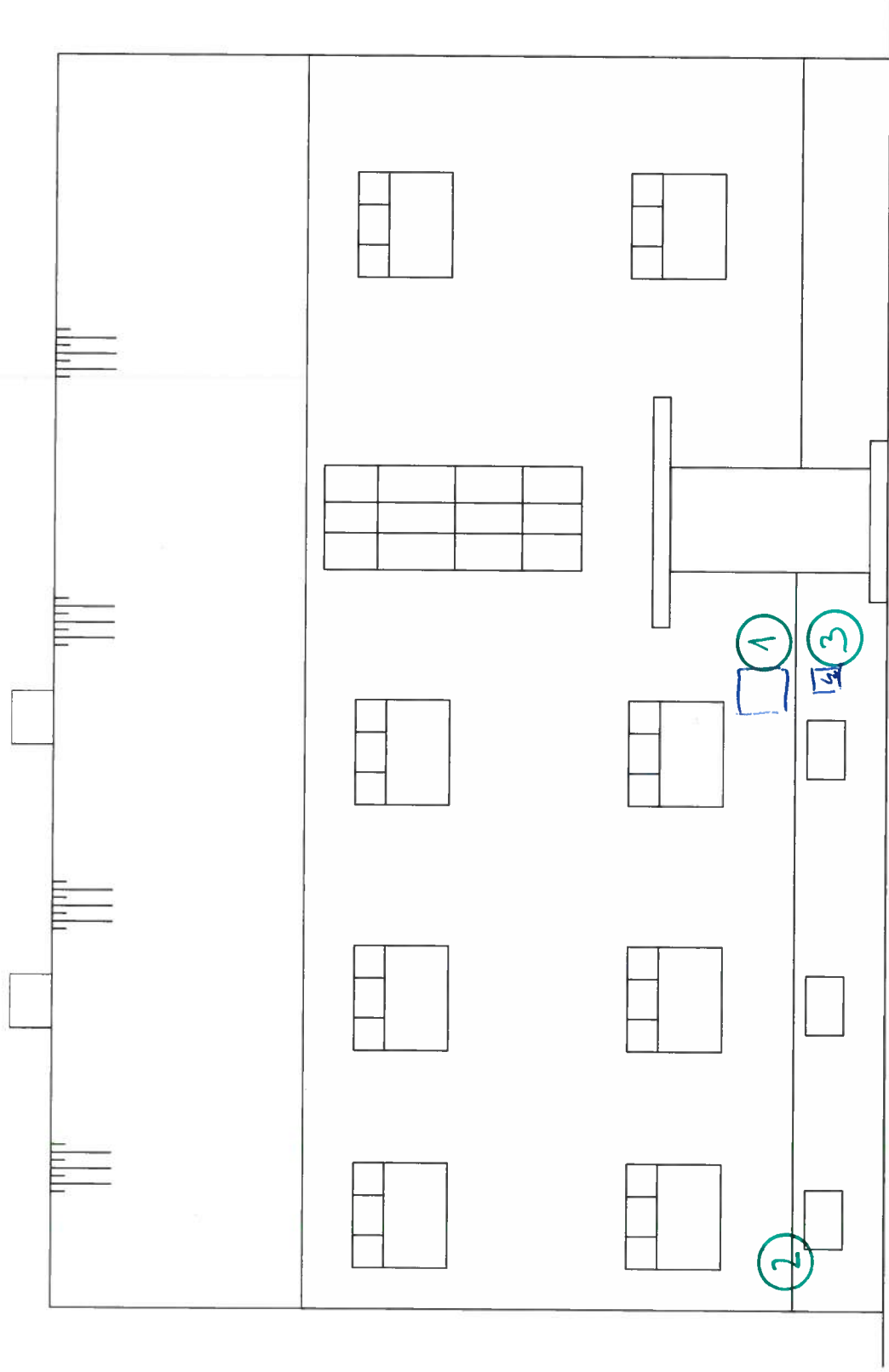
Ulice	PROKOPA JOLÍHO
Číslo popisné/orientační	60
Umístění domu	
Číslo pozemku	47/11
Počet bytových jednotek	2
Počet nadzemních podlaží	2
Počet podzemních podlaží	1
Sklep (původní/dodatečně hloubený)	ČISTŘENÉ
Základy - hloubka	
Svislé nosné konstrukce	KONKRETNÍ CEMENT + ŽELEZO
Střecha	PLECHOVÁ
Podlahy	DEŠKA
Stropy	KURDIS
Okna	PLAST
Vnitřní omítky	ŠTUKA
Vnější omítky	ŠTUKOVANÍ KREMLA ZATŘEŠENÍ

HISTORIE NEMOVITOSTI

Datum	Popis stavebního řešení
1957	VÝSTAVBA
1977	VÝSTAVBA
1992	ZATŘEŠENÍ, OKNA
1999	GAMŽE VÝSTAVBA

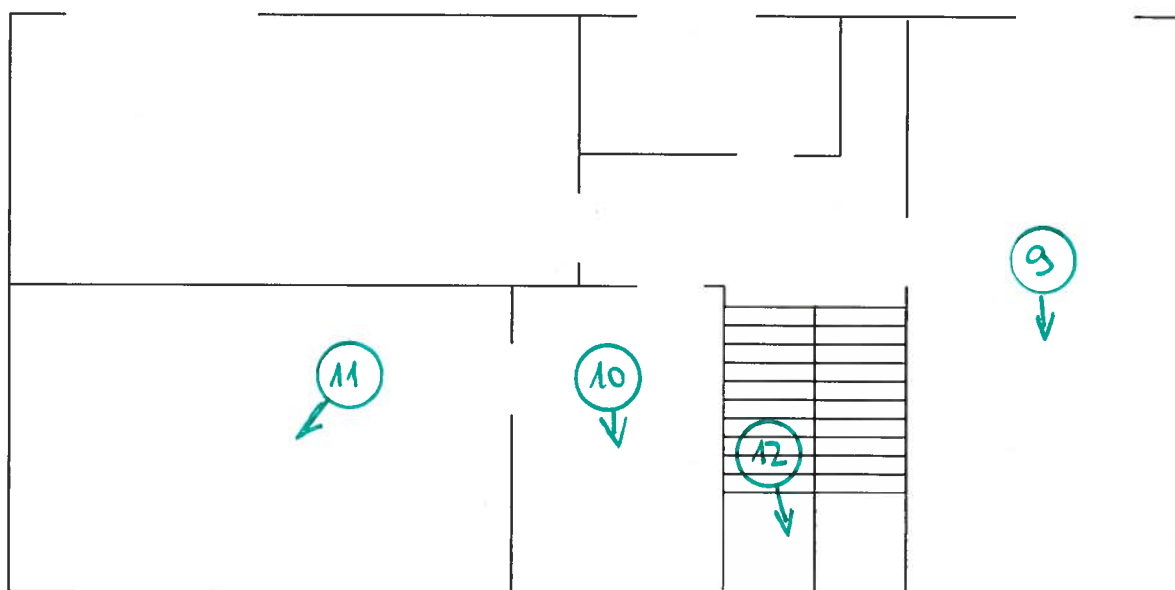
č.p.60

POHLED VÝCHODNÍ



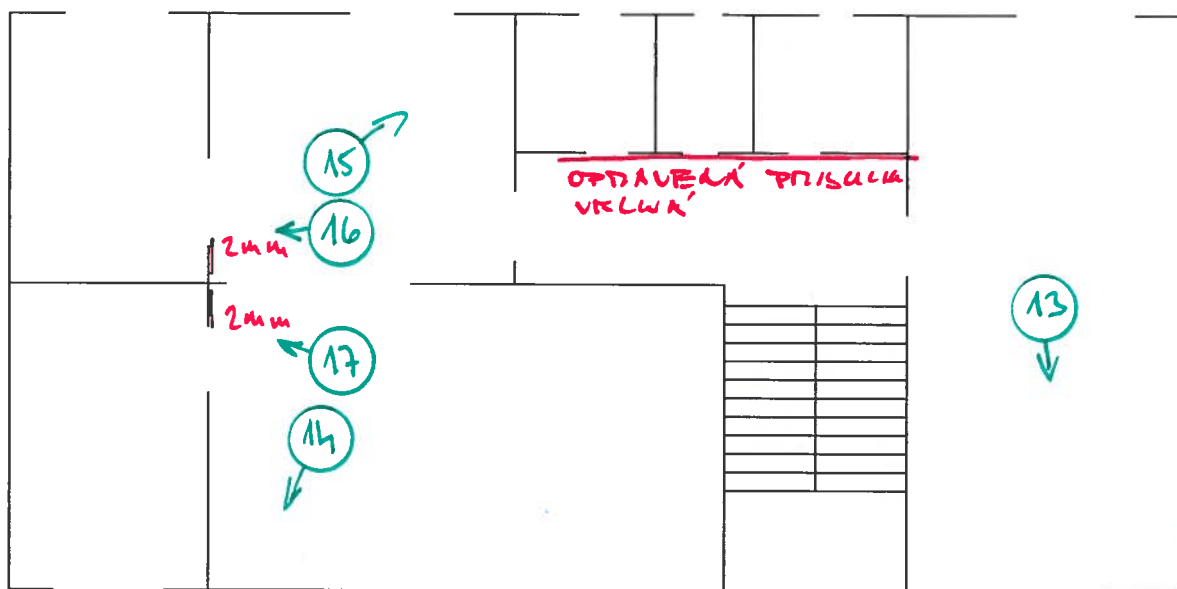
- ZASTŘEŠENÍ FASÁDY, BEZ POŠKODZENÍ
- ŽÁDNÁ ZNÍŠTĚNÍ POŠKODZENÍ

č.p. 60 - PŘÍZEMÍ

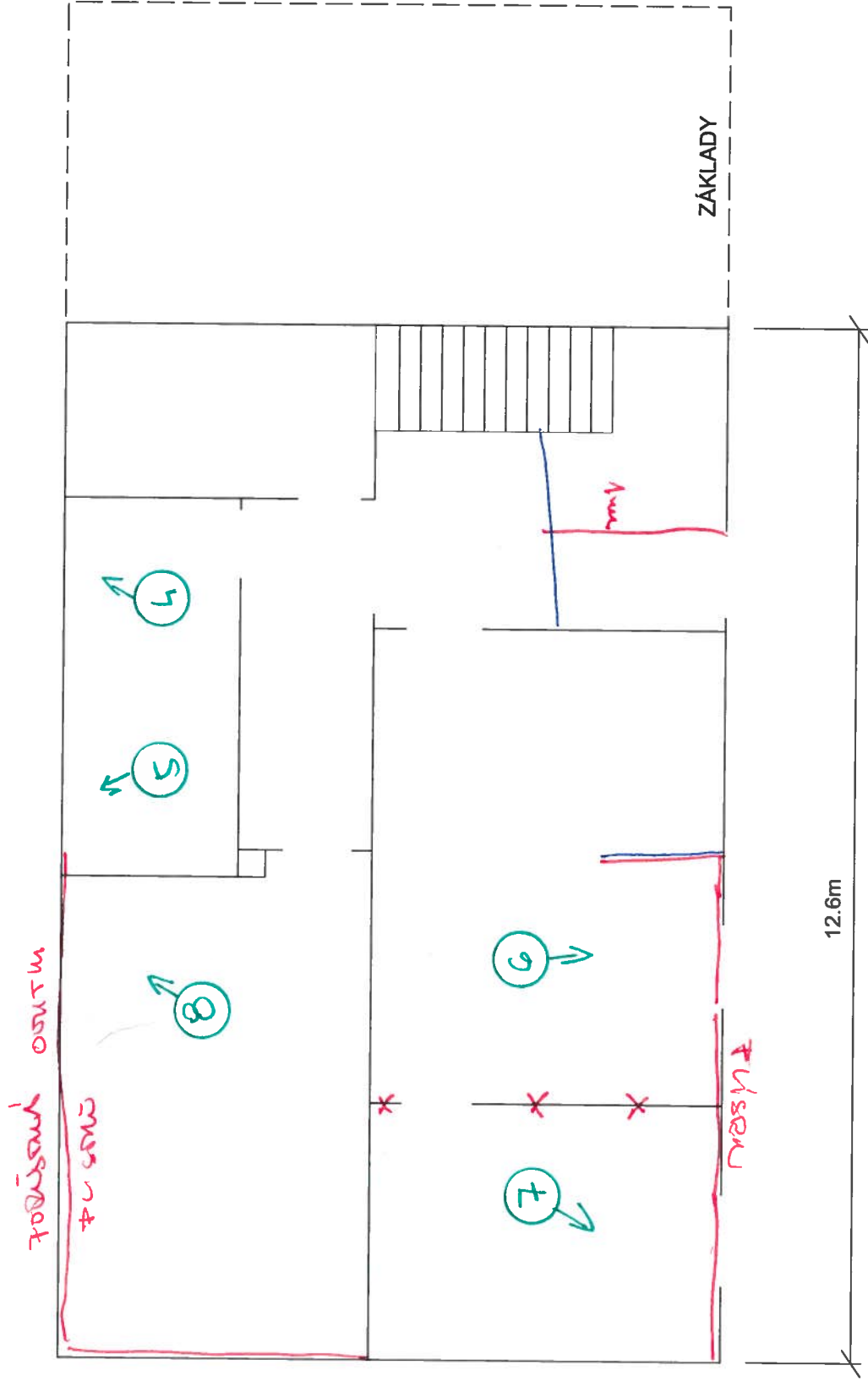


- PŘÍKOSNÍ POZHLED - DROBNÁ PRÁSKUJÍ

č.p. 60 - I.N.P.



č.p. 60 - SKLEP



- PUSNĚNÍ NA STODŘE
- PUSNĚNÍ OSUTU